

## **Przejście dla pieszych**

Data: 21.11.2024  
Edytor:



Edytor  
Telefon  
faks  
e-Mail

## Spis treści

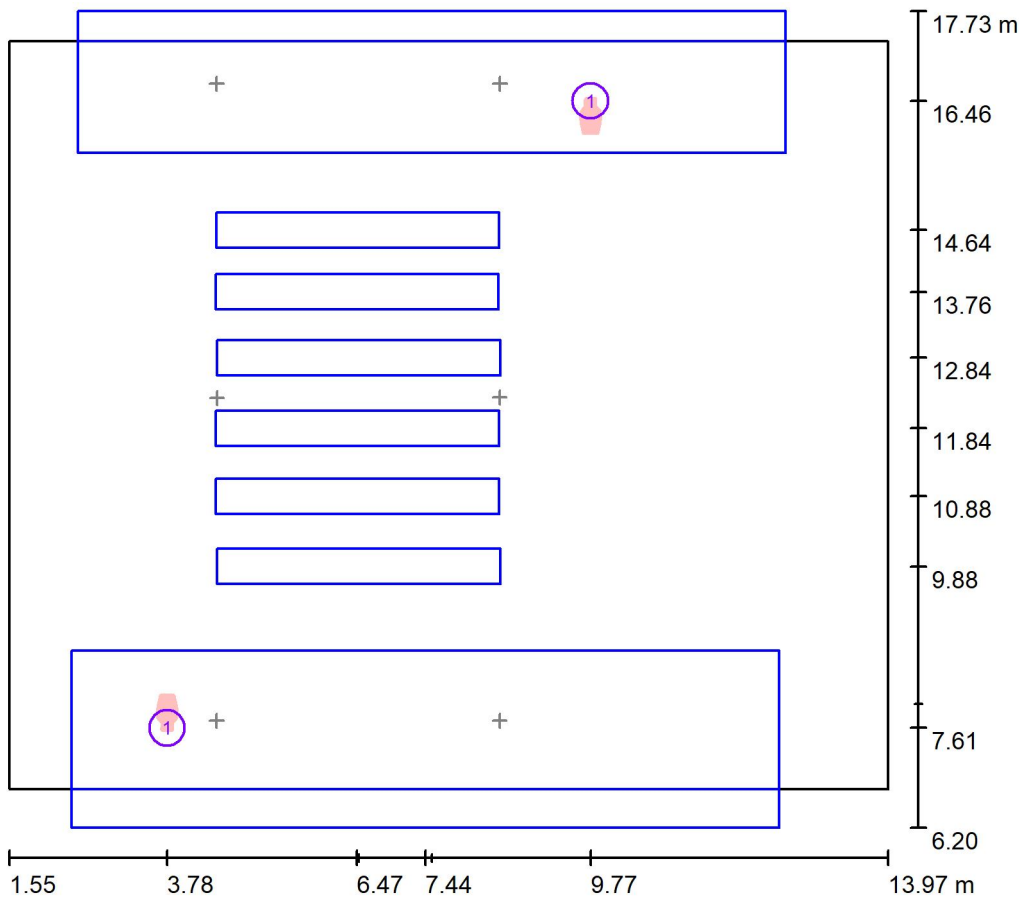
### Przejście dla pieszych

Strona tytułowa projektu	1
Spis treści	2
<b>Przejście dla pieszych</b>	
Dane planowania	3
Lista opraw	4
Oprawy (lista współrzędnych)	5
Punkty obliczeniowe (zestawienie wyników)	6
<b>Powierzchnie zewnętrzne</b>	
<b>Przejście poziomo 1</b>	
Izolinie (E, prostopadłe)	8
<b>Przejście pionowo - kierunek 1</b>	
Izolinie (E, prostopadłe)	9
<b>Przejście pionowo - kierunek 2</b>	
Izolinie (E, prostopadłe)	10



Edytor  
Telefon  
faks  
e-Mail

Przejście dla pieszych / Dane planowania



Współczynnik konserwacji: 0.90, ULR (Upward Light Ratio): 0.0%

Skala 1:107

Wykaz opraw

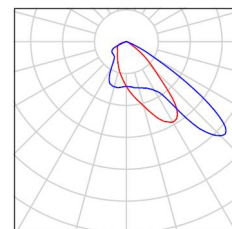
Nr.	Ilość	Etykieta (Czynnik korekcyjny)	Φ (Oprawa) [lm]	Φ (Lampy) [lm]	P [W]
1	2	SCHREDER IZYLUM 1 / 5369 / 20 LEDs 600mA CW 757 38,8W / Zebra right / 474732 (1.000)	5231	6039	38.8
W sumie:			10461 W sumie:	12078	77.6



Edytor  
Telefon  
faks  
e-Mail

## Przejście dla pieszych / Lista opraw

2 Ilość      SCHREDER IZYLUM 1 / 5369 / 20 LEDs 600mA  
CW 757 38,8W / Zebra right / 474732  
Numer artykułu:  
Strumień świetlny (Oprawa): 5231 lm  
Strumień świetlny (Lampy): 6039 lm  
Moc opraw: 38.8 W  
Klasyfikacja oświetleń CIE: 100  
Kod Flux CIE: 53 92 99 100 87  
Wyposażenie: 1 x 20 LEDs 600mA CW 757  
(Czynnik korekcyjny 1.000).

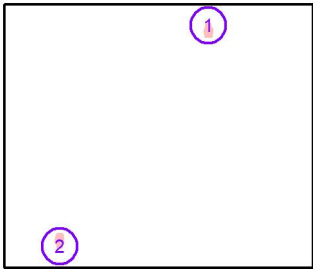




Edytor  
Telefon  
faks  
e-Mail

Przejście dla pieszych / Oprawy (lista współrzędnych)

**SCHREDER IZYLUM 1 / 5369 / 20 LEDs 600mA CW 757 38,8W / Zebra right / 474732**  
5231 lm, 38.8 W, 1 x 1 x 20 LEDs 600mA CW 757 (Czynnik korekcyjny 1.000).

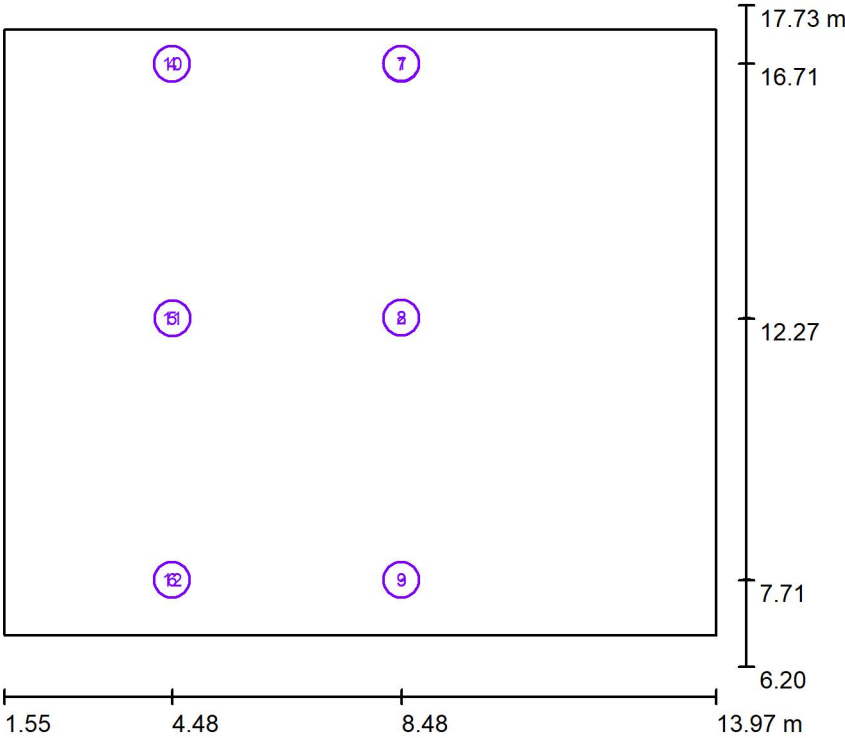


Nr.	Pozycja [m]			Rotacja [°]		
	X	Y	Z	X	Y	Z
1	9.768	16.459	6.000	10.0	0.0	-180.0
2	3.783	7.606	6.000	10.0	0.0	0.0



Edytor  
Telefon  
faks  
e-Mail

Przejście dla pieszych / Punkty obliczeniowe (zestawienie wyników)



Skala 1 : 132

Lista punktów obliczeniowych

Nr.	Etykieta	Typ	Pozycja [m]			Rotacja [°]			Wartość [lx]
			X	Y	Z	X	Y	Z	
1	Pionowy punkt obliczeniowy A1	pionowy, płaski	8.482	16.709	1.000	0.0	0.0	0.0	18
2	Pionowy punkt obliczeniowy B1	pionowy, płaski	8.481	12.277	1.000	0.0	0.0	0.0	15
3	Pionowy punkt obliczeniowy C1	pionowy, płaski	8.481	7.707	1.000	0.0	0.0	0.0	10
4	Pionowy punkt obliczeniowy D1	pionowy, płaski	4.481	16.706	1.000	0.0	0.0	0.0	15
5	Pionowy punkt obliczeniowy E1	pionowy, płaski	4.486	12.267	1.000	0.0	0.0	0.0	30
6	Pionowy punkt obliczeniowy F1	pionowy, płaski	4.482	7.711	1.000	0.0	0.0	0.0	18
7	Pionowy punkt obliczeniowy A2	pionowy, płaski	8.482	16.708	1.000	0.0	0.0	180.0	19
8	Pionowy punkt obliczeniowy B2	pionowy, płaski	8.481	12.277	1.000	0.0	0.0	180.0	32
9	Pionowy punkt obliczeniowy C2	pionowy, płaski	8.481	7.707	1.000	0.0	0.0	180.0	25



Edytor  
Telefon  
faks  
e-Mail

## Przejście dla pieszych / Punkty obliczeniowe (zestawienie wyników)

### Lista punktów obliczeniowych

Nr.	Etykieta	Typ	Pozycja [m]			Rotacja [°]			Wartość [lx]
			X	Y	Z	X	Y	Z	
10	Pionowy punkt obliczeniowy D2	pionowy, płaski	4.481	16.706	1.000	0.0	0.0	180.0	5.13
11	Pionowy punkt obliczeniowy E2	pionowy, płaski	4.486	12.268	1.000	0.0	0.0	180.0	8.62
12	Pionowy punkt obliczeniowy F2	pionowy, płaski	4.480	7.706	1.000	0.0	0.0	180.0	12

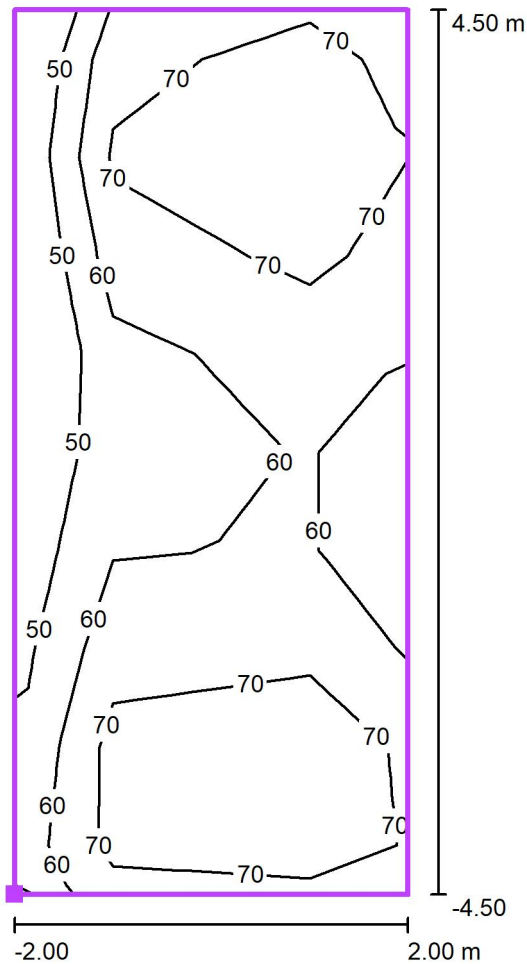
### Podsumowanie wyników

Typy punktów obliczeniowych	Liczba	Średnia [lx]	Min. [lx]	Maks. [lx]	$E_{\min} / E_m$	$E_{\min} / E_{\max}$
Pionowy, płaski	12	17	5.13	32	0.30	0.16



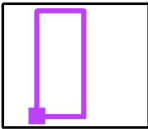
Edytor  
Telefon  
faks  
e-Mail

Przejście dla pieszych / Przejście poziomo 1 / Izolinie (E, prostopadle)



Położenie powierzchni w scenie zewnętrznej:  
Zaznaczony punkt: (4.481 m, 7.706 m, 0.010 m)

Wartości Lux, Skala 1 : 77



Siatka: 3 x 10 Punkty

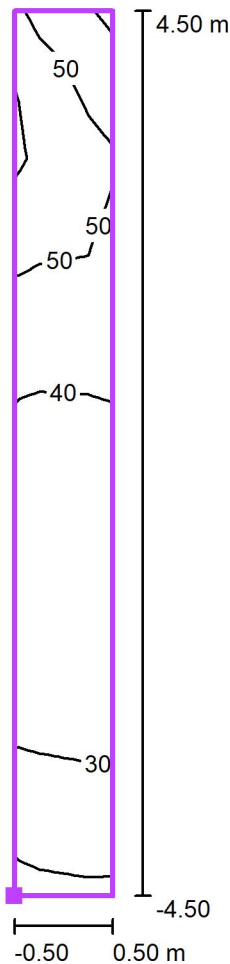
$E_m$ [lx]	$E_{min}$ [lx]	$E_{max}$ [lx]	$E_{min} / E_m$	$E_{min} / E_{max}$
65	46	89	0.71	0.52





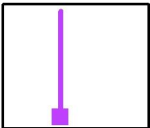
Edytor  
Telefon  
faks  
e-Mail

Przejście dla pieszych / Przejście pionowo - kierunek 1 / Izolinie (E, prostopadle)



Położenie powierzchni w scenie  
zewnątrznej:  
Zaznaczony punkt: (6.484 m,  
7.707 m, 1.500 m)

Wartości Lux, Skala 1 : 77



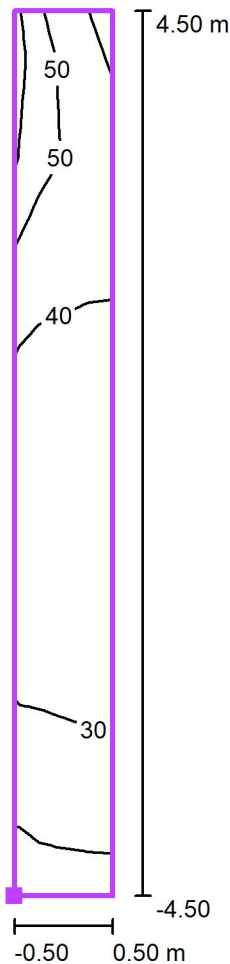
Siatka: 3 x 10 Punkty

$E_m$ [lx]	$E_{min}$ [lx]	$E_{max}$ [lx]	$E_{min} / E_m$	$E_{min} / E_{max}$
39	19	63	0.48	0.29



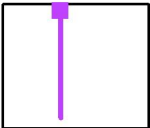
Edytor  
Telefon  
faks  
e-Mail

Przejście dla pieszych / Przejście pionowo - kierunek 2 / Izolinie (E, prostopadle)



Położenie powierzchni w scenie zewnętrznej:  
Zaznaczony punkt: (6.480 m, 16.708 m, 1.500 m)

Wartości Lux, Skala 1 : 77



Siatka: 3 x 10 Punkty

$E_m$ [lx]	$E_{min}$ [lx]	$E_{max}$ [lx]	$E_{min} / E_m$	$E_{min} / E_{max}$
36	15	62	0.40	0.24